

รายงานสถิติเกี่ยวกับการติดตั้งระบบ GPS

ณ วันที่ 10 เมษายน 2564

1. จำนวนผู้ให้บริการ GPS ที่เชื่อมต่อข้อมูลกับกรมการขนส่งทางบก 189 ราย  
 2. จำนวนผู้ให้บริการ GPS และจำนวนรุ่น GPS ที่ได้รับการรับรองจากกรม

จำนวนผู้ให้บริการ GPS ที่ได้รับการรับรองจากกรม(ราย)	จำนวนรุ่น GPS ที่ได้รับการรับรองจากกรม (รุ่น)
141	459

3. จำนวนรถที่เชื่อมต่อข้อมูลกับศูนย์ GPS

รถโดยสารประจำทาง	รถโดยสารไม่ประจำทาง	รถบรรทุกไม่ประจำทาง	รถบรรทุกส่วนบุคคล	รถอื่นๆ	รวม
20,666	54,294	141,654	236,586	50,105	503,305

4. จำนวนรถที่ต้องติดตั้ง GPS และที่ติดตั้ง GPS แล้ว

ประเภทรถ	จำนวนรถที่ต้องติดตั้ง GPS (คัน)	จำนวนรถที่ติดตั้ง GPS แล้ว (คัน)	รถที่ติดตั้ง GPS แล้ว (ร้อยละ)	ความเร็วเกิน (คัน)	ร้อยละของรถที่ใช้ความเร็วเกิน	ความเร็วสูงสุด (กม./ชม.)	ความเร็วเกินเฉลี่ย (กม./ชม.)
รถโดยสาร							
-ประจำทาง	18,885	17,456	92.43	34	0.19	109	94.45
- หมวด 1	4,763	3,713	77.96				
- หมวด 2	7,043	7,043	100.00				
- หมวด 3	7,079	6,700	94.65				
-ไม่ประจำทาง	54,294	54,294	100.00	17	0.03	106	96.81
รวมรถโดยสาร	73,179	71,750	98.05	51	0.07		95.24
รถบรรทุก							
-ไม่ประจำทาง	148,881	141,654	95.15	252	0.18	120	100.34
-ส่วนบุคคล	251,701	236,586	93.99	151	0.06	120	99.71
รวมรถบรรทุก	400,582	378,240	94.42	403	0.11		100.10
รวมทั้งหมด	473,761	449,990	94.98	454	0.10		99.56

5. จำนวนรถตู้โดยสารที่ต้องติดตั้ง GPS และที่ติดตั้ง GPS แล้ว

ประเภทรถ	จำนวนรถที่ต้องติดตั้ง GPS (คัน)	จำนวนรถที่ติดตั้ง GPS แล้ว (คัน)	รถที่ติดตั้ง GPS แล้ว (ร้อยละ)	ความเร็วเกิน (คัน)	ร้อยละของรถที่ใช้ความเร็วเกิน	ความเร็วสูงสุด (กม./ชม.)	ความเร็วเกินเฉลี่ย (กม./ชม.)
-ประจำทาง	9,580	8,512	88.85				
- หมวด 1	3,156	2,484	78.71				
- หมวด 2	3,150	2,913	92.48	0	0.00	0	0.00
- หมวด 3	3,274	3,115	95.14				
-ไม่ประจำทาง	27,760	24,219	87.24				
รวมทั้งหมด	37,340	32,731	87.66				

6. จำนวนรถโดยสาร 2 ชั้น ที่ต้องติดตั้ง GPS และที่ติดตั้ง GPS แล้ว

ประเภทรถ	จำนวนรถที่ต้องติดตั้ง GPS (คัน)	จำนวนรถที่ติดตั้ง GPS แล้ว (คัน)	รถที่ติดตั้ง GPS แล้ว (ร้อยละ)	ความเร็วเกิน (คัน)	ร้อยละของรถที่ใช้ความเร็วเกิน	ความเร็วสูงสุด (กม./ชม.)	ความเร็วเกินเฉลี่ย (กม./ชม.)
-ประจำทาง	1,367	1,367	100.00	0	0.00	0	0.00
-ไม่ประจำทาง	5,005	4,516	90.23	0	0.00	0	0.00
-ส่วนบุคคล	32	18	56.25	0	0.00	0	0.00
รวมทั้งหมด	6,404	5,901	92.15	0	0.00		#DNV/0!

7. จำนวนรถพยาบาลที่เชื่อมต่อข้อมูลกับศูนย์ GPS

หน่วย : คัน

ท.1	ท.2	ท.3	รวม
951	182	15	1,148

รายงานสถิติการกระทำความผิดจากระบบ GPS รถทุกประเภท ทั่วประเทศ

เดือน เมษายน 2564

หน่วย : คัน

วันที่		1 เม.ย.	2 เม.ย.	3 เม.ย.	4 เม.ย.	5 เม.ย.	6 เม.ย.	7 เม.ย.	8 เม.ย.	9 เม.ย.	10 เม.ย.	11 เม.ย.	12 เม.ย.	13 เม.ย.	14 เม.ย.	15 เม.ย.	ค่าเฉลี่ยจำนวนรถ ที่กระทำความผิด	
รถโดยสาร	ประจำทาง	ความเร็วเกิน	24	30	24	28	24	26	30	42	33	34						30
		ไม่แสดงตน	1,529	1,711	1,536	1,465	1,647	1,493	1,667	1,751	2,480	1,744						1,702
		ชั่วโมงการทำงานเกิน	597	607	699	736	655	629	652	688	695	981						694
	ไม่ประจำทาง	ความเร็วเกิน	11	8	13	5	12	12	8	6	7	17						10
		ไม่แสดงตน	2,244	2,445	2,008	1,547	2,322	2,129	2,355	2,308	5,554	1,842						2,475
		ชั่วโมงการทำงานเกิน	31	39	39	44	44	37	25	48	31	65						40
	ส่วนบุคคล	ความเร็วเกิน	0	0	0	0	0	0	0	0	0	0						0
		ไม่แสดงตน	12	13	16	5	10	10	13	9	41	10						14
		ชั่วโมงการทำงานเกิน	0	0	0	0	1	1	1	0	0	0						0
รถบรรทุก	ไม่ประจำทาง	ความเร็วเกิน	221	233	220	163	202	206	244	284	292	252						232
		ไม่แสดงตน	29,791	30,113	27,887	18,937	27,792	28,052	30,767	32,156	37,863	25,635						28,899
		ชั่วโมงการทำงานเกิน	24,704	23,166	24,890	20,212	20,527	25,736	24,263	28,007	22,282	27,126						24,091
	ส่วนบุคคล	ความเร็วเกิน	176	151	153	101	145	148	177	174	166	151						154
		ไม่แสดงตน	17,802	17,900	17,655	12,578	15,840	16,235	17,071	28,007	35,883	14,699						19,367
		ชั่วโมงการทำงานเกิน	11,198	9,738	12,696	9,572	9,348	11,090	9,643	11,326	7,491	11,115						10,322



รายงานสถิติการกระทำความผิดจากระบบ GPS รถทุกประเภท ทั่วประเทศ

เดือน เมษายน 2564

หน่วย : ร้อยละ

วันที่		1 เม.ย.	2 เม.ย.	3 เม.ย.	4 เม.ย.	5 เม.ย.	6 เม.ย.	7 เม.ย.	8 เม.ย.	9 เม.ย.	10 เม.ย.	11 เม.ย.	12 เม.ย.	13 เม.ย.	14 เม.ย.	15 เม.ย.	ค่าเฉลี่ยร้อยละรถ ที่กระทำความผิด	
รถโดยสาร	ประจำทาง	ความเร็วเกิน	0.14	0.17	0.14	0.16	0.14	0.15	0.17	0.24	0.19	0.19						0.17
		ไม่แสดงตน	8.75	9.79	8.80	8.39	9.44	8.55	9.55	10.02	14.21	10.00						9.75
		ชั่วโมงการทำงานเกิน	3.42	3.47	4.01	4.22	3.75	3.60	3.73	3.94	3.98	5.62						3.97
	ไม่ประจำทาง	ความเร็วเกิน	0.02	0.01	0.02	0.01	0.02	0.02	0.01	0.01	0.01	0.03						0.02
		ไม่แสดงตน	4.11	4.49	3.52	2.84	4.27	3.92	4.33	4.25	10.23	3.39						4.53
		ชั่วโมงการทำงานเกิน	0.06	0.07	0.07	0.08	0.08	0.07	0.05	0.09	0.06	0.12						0.07
รถบรรทุก	ไม่ประจำทาง	ความเร็วเกิน	0.16	0.16	0.16	0.12	0.14	0.15	0.17	0.20	0.21	0.18						0.16
		ไม่แสดงตน	21.07	21.27	19.70	13.38	19.63	19.84	21.75	22.72	26.74	18.10						20.42
		ชั่วโมงการทำงานเกิน	17.47	16.36	17.59	14.28	14.50	18.20	17.15	19.79	15.74	19.15						17.02
	ส่วนบุคคล	ความเร็วเกิน	0.07	0.06	0.06	0.04	0.06	0.06	0.07	0.07	0.07	0.06						0.07
		ไม่แสดงตน	7.55	7.59	7.48	5.33	6.71	6.87	7.22	11.84	15.17	6.21						8.20
		ชั่วโมงการทำงานเกิน	4.75	4.13	5.38	4.05	3.96	4.69	4.08	4.79	3.17	4.70						4.37
ค่าเฉลี่ยรวม รถทุกประเภท	ความเร็วเกิน	0.10	0.09	0.09	0.07	0.09	0.09	0.10	0.11	0.11	0.10						0.09	
	ไม่แสดงตน	11.43	11.61	10.86	7.68	10.59	10.66	11.54	14.28	18.18	9.76						11.66	
	ชั่วโมงการทำงานเกิน	8.13	7.47	8.48	6.80	6.80	8.34	7.69	8.91	6.78	8.73						7.81	

รายงานสถิติการกระทำความผิดจากระบบ GPS รถทุกประเภท กรุงเทพมหานคร

เดือน เมษายน 2564

หน่วย : คัน

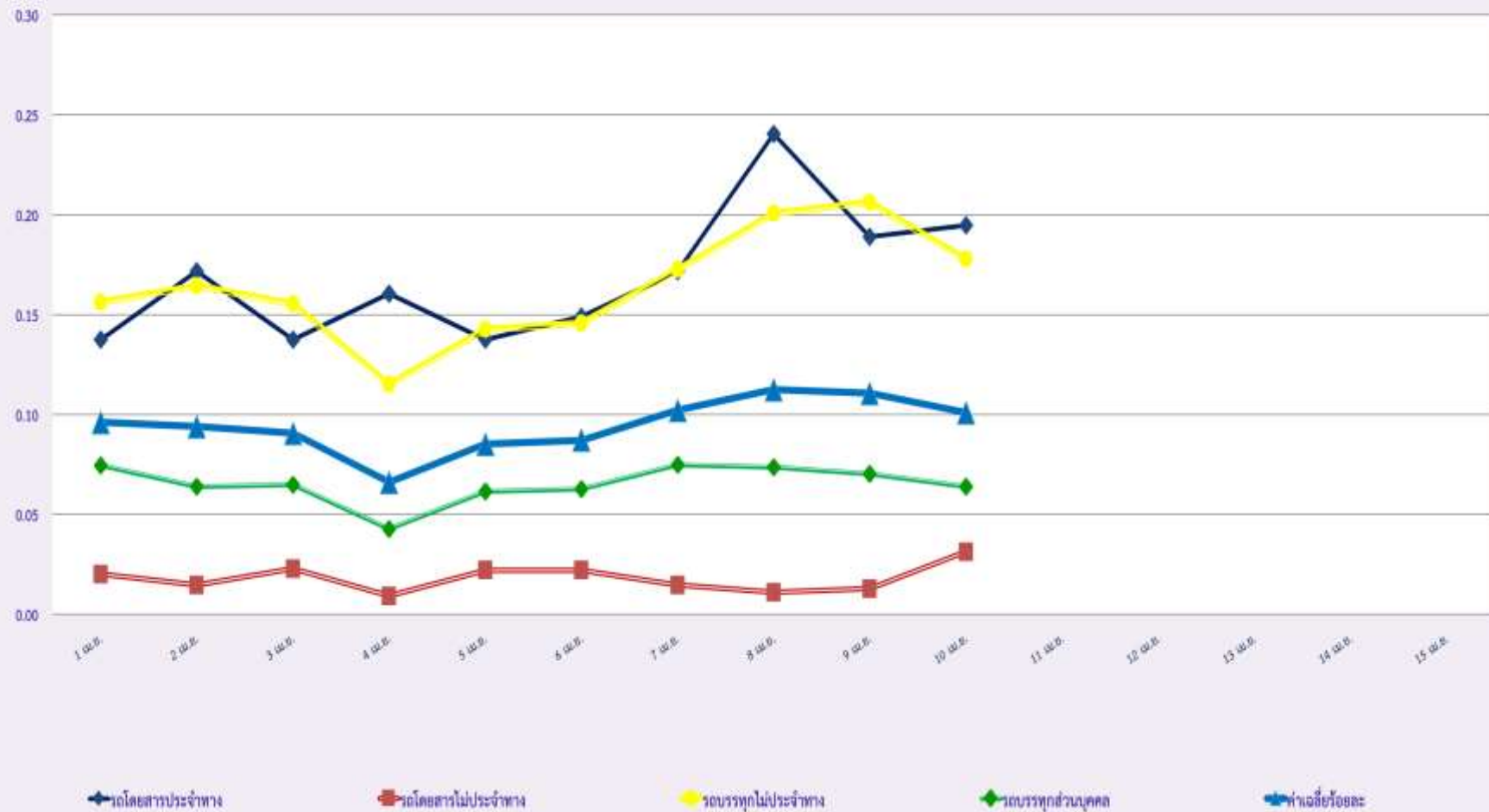
วันที่		1 เม.ย.	2 เม.ย.	3 เม.ย.	4 เม.ย.	5 เม.ย.	6 เม.ย.	7 เม.ย.	8 เม.ย.	9 เม.ย.	10 เม.ย.	11 เม.ย.	12 เม.ย.	13 เม.ย.	14 เม.ย.	15 เม.ย.	ค่าเฉลี่ยจำนวนรถ ที่กระทำผิด	
รถโดยสาร	ประจำทาง	ความเร็วเกิน	0	0	0	0	1	0	0	1	0	0						0
		ไม่แสดงตน	640	712	613	597	679	599	697	718	737	648						664
		ชั่วโมงการทำงานเกิน	58	81	76	93	89	75	79	70	60	109						79
	ไม่ประจำทาง	ความเร็วเกิน	2	0	0	0	0	0	0	0	0	0						0
		ไม่แสดงตน	507	547	436	303	585	424	530	514	568	368						478
		ชั่วโมงการทำงานเกิน	4	10	3	12	6	3	2	5	5	3						5
	ส่วนบุคคล	ความเร็วเกิน	0	0	0	0	0	0	0	0	0	0						0
		ไม่แสดงตน	2	2	3	1	1	1	3	2	3	3						2
		ชั่วโมงการทำงานเกิน	0	0	0	0	0	0	0	0	0	0						0
รถบรรทุก	ไม่ประจำทาง	ความเร็วเกิน	1	5	5	1	4	3	4	3	1	4						3
		ไม่แสดงตน	10,528	10,579	9,564	4,987	9,939	9,279	10,754	11,347	1,128	9,113						8,722
		ชั่วโมงการทำงานเกิน	3,284	3,205	3,255	2,304	2,756	3,052	3,096	3,878	2,871	4,100						3,180
	ส่วนบุคคล	ความเร็วเกิน	3	1	5	0	3	6	1	5	1	5						3
		ไม่แสดงตน	3,500	3,555	3,620	2,185	3,196	3,315	3,461	3,596	3,323	2,822						3,257
		ชั่วโมงการทำงานเกิน	1,021	1,060	1,315	971	865	1,056	961	1,144	791	1,215						1,040

รายงานสถิติความเร็วเกินของรถตู้โดยสารประจำทาง หมวด 2 (บขส.)

ประจำเดือน เมษายน 2564

พื้นที่		วันที่														
		1 เม.ย.	2 เม.ย.	3 เม.ย.	4 เม.ย.	5 เม.ย.	6 เม.ย.	7 เม.ย.	8 เม.ย.	9 เม.ย.	10 เม.ย.	11 เม.ย.	12 เม.ย.	13 เม.ย.	14 เม.ย.	15 เม.ย.
กรุงเทพมหานคร	จำนวน(คัน)	0	0	0	0	0	0	0	0	0	0					
	ร้อยละ	0.00	0.00	0.00	0.00	0.00	0.00	0.00	0.00	0.00	0.00					
ทั่วประเทศ	จำนวน(คัน)	0	0	0	0	0	0	0	0	0	0					
	ร้อยละ	0.00	0.00	0.00	0.00	0.00	0.00	0.00	0.00	0.00	0.00					

สถิติรถที่มีความเร็วเกินในรถแต่ละประเภท (ร้อยละ)



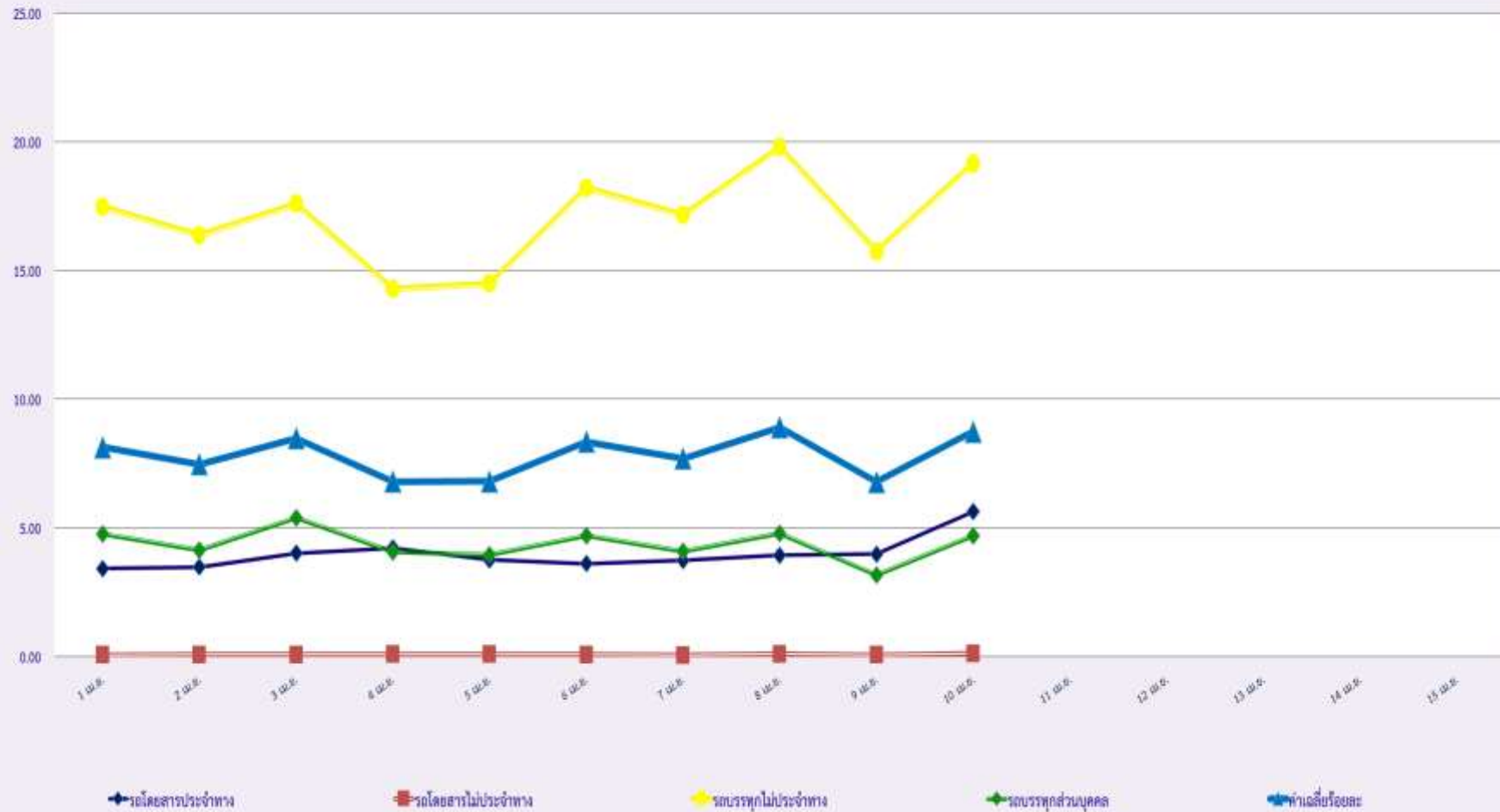
สถิติการไม่แสดงตนของพนักงานขับรถในรถแต่ละประเภท (ร้อยละ)



- ◆ รถโดยสารประจำทาง
- รถโดยสารไม่ประจำทาง
- รถบรรทุกไม่ประจำทาง
- ◆ รถบรรทุกส่วนบุคคล
- ▲ ค่าเฉลี่ยร้อยละ



สถิติระยะเวลาการทำงานเกินของพนักงานขับรถในรถแต่ละประเภท (ร้อยละ)





สถิติรถตู้โดยสารประจำทาง หมวด 2(บขส.)ที่มีความเร็วเกิน (ร้อยละ) .

